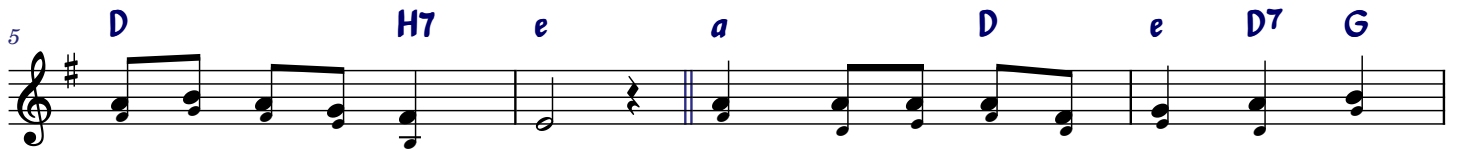


KRZYŻU CHRYSZTUSA



Krzy - żu Chry-stu - sa, bądź-że po - chwa-lo - ny, na wie - czne cza - sy
 Krzy - żu Chry-stu - sa, bądź-że po - chwa-lo - ny, na wie - czne cza - sy
 Krzy - żu Chry-stu - sa, bądź-że po - chwa-lo - ny, na wie - czne cza - sy
 Krzy - żu zba - wien-ny, drze-wo po - świę-co - ne, Krwią prze-naj - świę-tszą
 Krzy - żu chwa-le - bny, ło - że Chry-stu - so - we, na so - bie nio - sąc
 Krzy - żu, na któ - rym pa - nień-skie ro - dze - nie od Ma - tki bie - rze



bądź - że po - zdro - wio - ny! Gdzie Bóg, Król świa - ta ca - ła - go
 bądź - że po - zdr - owio - ny! Ta sa - ma Krew Cię skro - pi - ła,
 bądź - że po - zdr - owio - ny! Z Cie - bie moc pły - nie i mę - stwo,
 Ba - ra - nka skro - pio - ne, Że tam Zba - wi - ciel na to - bie
 zba - wie - nie świa - to - we, na to - bie Je - zus spo - czy - wał,
 smu - tne ro - złą - cze - nie; z ran wy - le - wa krwi stru - mie - nie,



do - ko - nał ży - cia swo - je - e - go.
 któ - ra nas z grze - chów ob - my - y - ła.
 w To - bie jest na - sze zwy - cię - ę - stwo!
 u - marł i po - świę - cił cie - e - bie.
 gdy w gorz - kich mę - kach u - mie - e - rał.
 na grze - chów na - szych zgła - dze - e - nie.

